

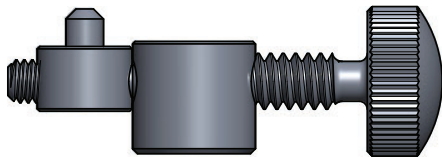
veritas®

Rabot d'atelier miniature

Ce rabot est la version miniature de notre petit rabot à recaler à angle faible Veritas. Le corps, fait d'acier inoxydable, est usiné et meulé avec précision. Cet outil comprend un organe de réglage fonctionnel de style Norris.

Réglage de la lame

Si les pièces du mécanisme de réglage de la lame venaient à se dérégler, replacer les différents éléments comme illustré.



Géométrie de la lame

La lame en acier à outils A2 mesure 0,060 po d'épaisseur et 0,61 po de largeur. Son biseau est meulé selon un angle de 25°.

Remarque : Un morceau de carton anticorrosion est inclus dans le boîtier. Il offre une protection continue contre la corrosion pendant une période allant jusqu'à 2 ans.

Accessoire

05P82.23 Lame de remplacement